

Светильник светодиодный TL-AGRO TUBE 30 L1480 840 D

7 770Р

Артикул: УТ000019706

Мощность, Вт: 30.2

Кривая силы света (КСС): D (120°) косинусная

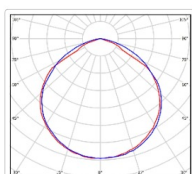
Гарантия, мес: 60



ХАРАКТЕРИСТИКИ

Светотехнические характеристики

| | |
|---|---------------------|
| Мощность, Вт: | 30.2 |
| Световой поток светодиодного модуля, ЛМ | 5038 |
| Световой поток, Лм | 4685 |
| Световая эффективность, Лм/Вт: | 155.1 |
| Количество светодиодов, шт: | 140 |
| Кривая силы света (КСС): | D (120°) косинусная |
| Цветовая температура, К: | 4000 |
| Индекс цветопередачи CRI: | 80 |
| Ресурс светодиодов, ч: | 100000 |



СКАЧАТЬ

IES файл

Паспорт светильника

Сертификат соответствия

Сертификат

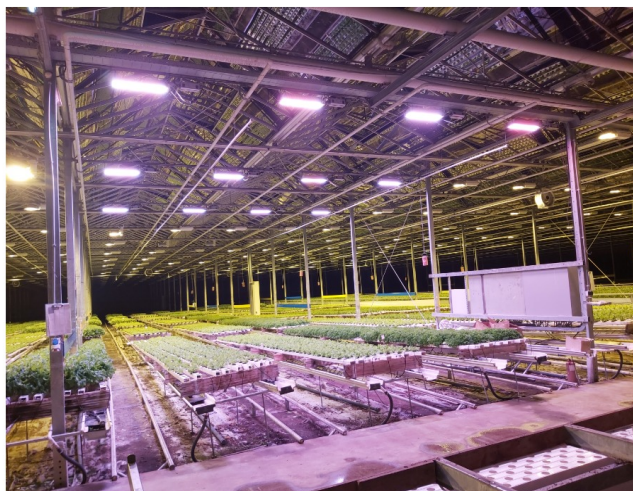


BIM-модель

Электрические характеристики

| | |
|---|---|
| Время включения светильника, с: | 1.5 |
| Диммирование: | Нет |
| Напряжение питания, В: | 198В-253В AC |
| Частота, Гц: | 47 ~ 63 Гц |
| Коэффициент мощности ИП, cosφ: | ≥0.95 |
| Частота, Гц: | 47 ~ 63 Гц |
| Защита от 380, В: | Нет |
| Защита от холостого хода: | Восстанавливается |
| Стойкость к микросекундным импульсам большой энергии: | 1 кВ (L-N), 2 кВ (L-PE, N-PE) |
| Коэффициент пульсаций светового потока, %: | ≤ 5% |
| Гальваническая изоляция: | Да |
| Пробивное напряжение, кВ AC: | > 1,5 кВ AC |
| Сопротивление изоляции, МОм: | вход-выход > 200 МОм, вход-земля > 200 МОм, выход-земля > 200 МОм |
| Класс защиты от поражения электрическим током: | 1 |

ОБЛАСТЬ ПРИМЕНЕНИЯ



1 / 1

Эксплуатационные характеристики

| | |
|-----------------------------------|-------------------------|
| Материал корпуса: | Алюминий |
| Материал рассеивателя: | Оптический поликарбонат |
| Защитная оптическая часть | Нет |
| Способ крепления светильника: | Подвесной |
| Степень защиты светильника, IP : | 66/67 |
| Степень защиты оболочки (корпус): | IK09 |
| Степень защиты оболочки (стекло): | IK09 |
| Температура эксплуатации, °С: | от -25° до +40° |
| Вид климатического исполнения: | УХЛ1 |
| Гарантия, мес: | 60 |

Массогабаритные характеристики

| | |
|---------------------------------|------------|
| Габариты светильника ДхШхВ, мм: | 1409х38х38 |
| Масса нетто, кг: | 1.8 |
| Светильников в коробке, шт: | 4 |
| Объем коробки, м3: | 0.004 |
| Масса брутто, кг: | 7.5 |
| Габариты коробки ДхШхВ, мм: | 1620х62х40 |