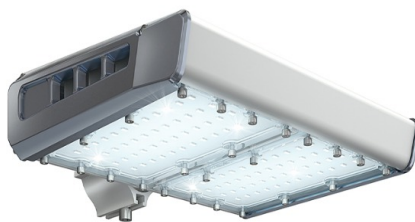


## Уличный светильник TL-STREET 80 5K LC F1 D

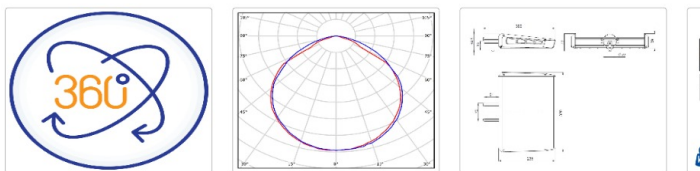
**Артикул:** УТ000009611  
**Мощность, Вт:** 70,7  
**Световой поток, Лм** 9227  
**Световая эффективность, Лм/Вт:** 130,5  
**Индекс цветопередачи CRI:** 72  
**Цветовая температура, К:** 5000  
**Кривая света (КСС):** D (120°) косинусная  
**Guarantee, mes:** 60



### ХАРАКТЕРИСТИКИ

#### Светотехнические характеристики

Мощность, Вт:	70,7
Световой поток светодиодного модуля, ЛМ	10606
Световой поток, Лм	9227
Световая эффективность, Лм/Вт:	130,5
Количество светодиодов, шт:	64
Кривая света (КСС):	D (120°) косинусная
Цветовая температура, К:	5000
Индекс цветопередачи CRI:	72
Коэффициент пульсаций светового потока, %:	<1
Ресурс светодиодов, ч:	100000



### СКАЧАТЬ



IES файл



Декларация о соответствии ЕАС



Паспорт светильника



Сертификат соответствия



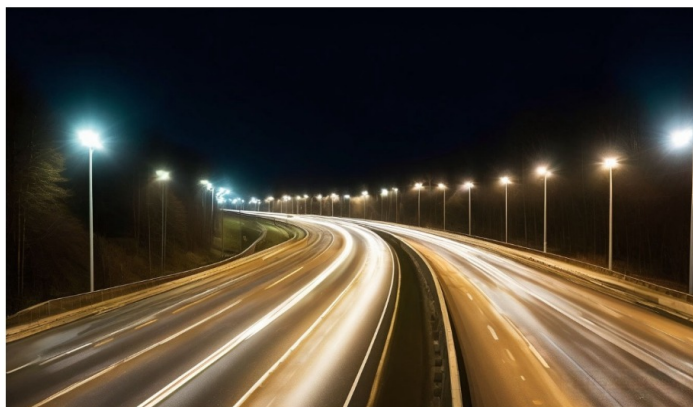
Сертификат

Dwg файл

#### Электрические характеристики

Время включения светильника, с:	1.5
Dimming:	Нет
Напряжение питания, В:	176 - 264В переменного тока
Frequency, Гц:	47 ~ 63 Гц
Коэффициент производительности ИП, cosφ:	≥ 0,95
Grossozita:	Да
Thermozashchita:	Есть
Защита от 380, В:	Да
Защита от холостого хода:	Восстанавливается
Стойкость к микросекундным импульсам большой энергии:	4 кВ (LN), 6 кВ (L-PE, N-PE)
Коэффициент пульсаций светового потока, %:	<1
Гальваническая изоляция:	Да
Пробивное напряжение, кВ переменного тока:	> 1,5 кВ переменного тока
Сопротивление выполнению, МОм:	вход-выход > 200 МОм; вход-земля > 200 МОм; выход-земля > 200 МОм
Класс защиты от поражения электрическим током:	1

### ОБЛАСТЬ ПРИМЕНЕНИЯ



#### Эксплуатационные характеристики

Материал корпуса:	Анодированный алюминий
Материал рассеивателя:	Оптический поликарбонат
Способ крепления светильника:	Консольное крепление Ø30мм - Ø52мм
Степень защиты светильника, IP:	67
Степень защиты (корпус):	ИК10
Степень защиты (стекло):	ИК10
Температура эксплуатации, °С:	от -40° до +45°
Вид климатического исполнения:	УХЛ1
Guarantee, mes:	60

#### Массогабаритные характеристики

Габариты светильника ДхШхВ, мм:	235x320x59
Габариты светильника с креплениями ДхШхВ, мм:	300x320x70
Масса нетто, кг:	2.8
Светильников в коробке, шт:	1
Объем коробки, м3:	0,012
Масса брутто, кг:	3
Габариты коробки ДхШхВ, мм:	380x340x90