

Уличный светильник TL-STREET 35 740 LC F1 D R31

Артикул: УТ000020622

Мощность, Вт: 30.3

Световой поток, Лм 4112

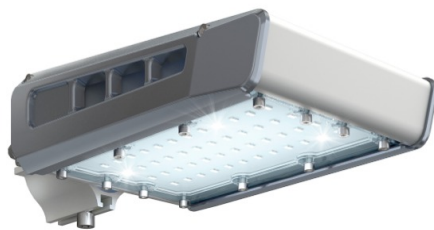
Световая эффективность, Лм/Вт: 135.7

Индекс цветопередачи CRI: 70

Цветовая температура, К: 4000

Кривая силы света (КСС): D (120°) косинусная

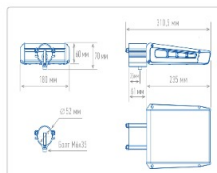
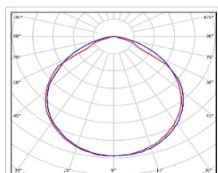
Гарантия: 60



ХАРАКТЕРИСТИКИ

Светотехнические характеристики

| | |
|--|---------------------|
| Мощность, Вт: | 30.3 |
| Световой поток светодиодного модуля, ЛМ | 4742 |
| Световой поток, Лм | 4112 |
| Световая эффективность, Лм/Вт: | 135.7 |
| Количество светодиодов, шт: | 56 |
| Кривая силы света (КСС): | D (120°) косинусная |
| Цветовая температура, К: | 4000 |
| Индекс цветопередачи CRI: | 70 |
| Коэффициент пульсаций светового потока, %: | ≤ 1% |
| Ресурс светодиодов, ч: | 100000 |



СКАЧАТЬ



Паспорт светильника



Сертификат соответствия

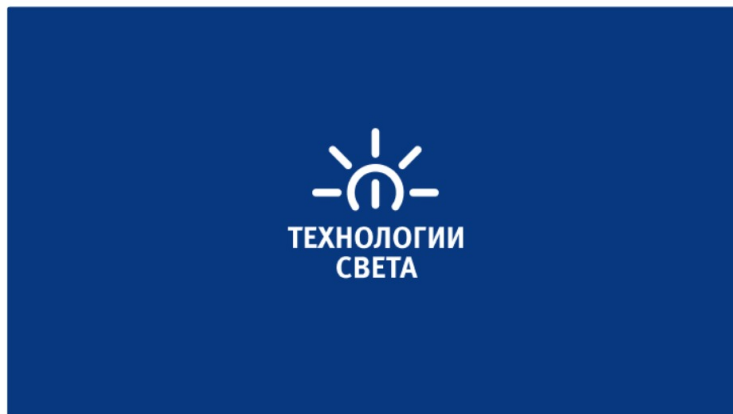


Сертификат

Электрические характеристики

| | |
|---|----------------------|
| Время включения светильника, с: | 1.5 |
| Диммирование: | Нет |
| Напряжение питания, В: | 176 - 264В AC |
| Частота, Гц: | 47 ~ 63 Гц |
| Коэффициент мощности ИП, cosφ: | ≥ 0.95 |
| Грозазащита: | Нет |
| Термозащита: | Есть |
| Защита от 380, В: | Да |
| Защита от холостого хода: | Восстанавливается |
| Стойкость к микросекундным импульсам большой энергии: | 4 кВ (L-N) |
| Коэффициент пульсаций светового потока, %: | ≤ 1% |
| Гальваническая изоляция: | Да |
| Пробивное напряжение, кВ AC: | > 1,5 кВ AC |
| Сопротивление изоляции, МОм: | вход-выход > 200 МОм |
| Класс защиты от поражения электрическим током: | 1 |

ОБЛАСТЬ ПРИМЕНЕНИЯ



Эксплуатационные характеристики

| | |
|----------------------------------|------------------------------------|
| Материал корпуса: | Анодированный алюминий |
| Материал рассеивателя: | Оптический поликарбонат |
| Защитная оптическая часть | Нет |
| Способ крепления светильника: | Консольное крепление Ø30mm - Ø52mm |
| Степень защиты светильника, IP : | 67 |
| Температура эксплуатации, °С: | от -40° до +45° |
| Вид климатического исполнения: | УХЛ1 |
| Гарантия: | 60 |

Массогабаритные характеристики

| | |
|--|--------------|
| Габариты светильника ДхШхВ, мм: | 235x180x60 |
| Габариты светильника с креплением ДхШхВ, мм: | 310,5x180x70 |
| Масса нетто, кг: | 1.72 |
| Светильников в коробке, шт: | 1 |
| Объем коробки, м3: | 0.006 |
| Масса брутто, кг: | 1.84 |